

FARGO

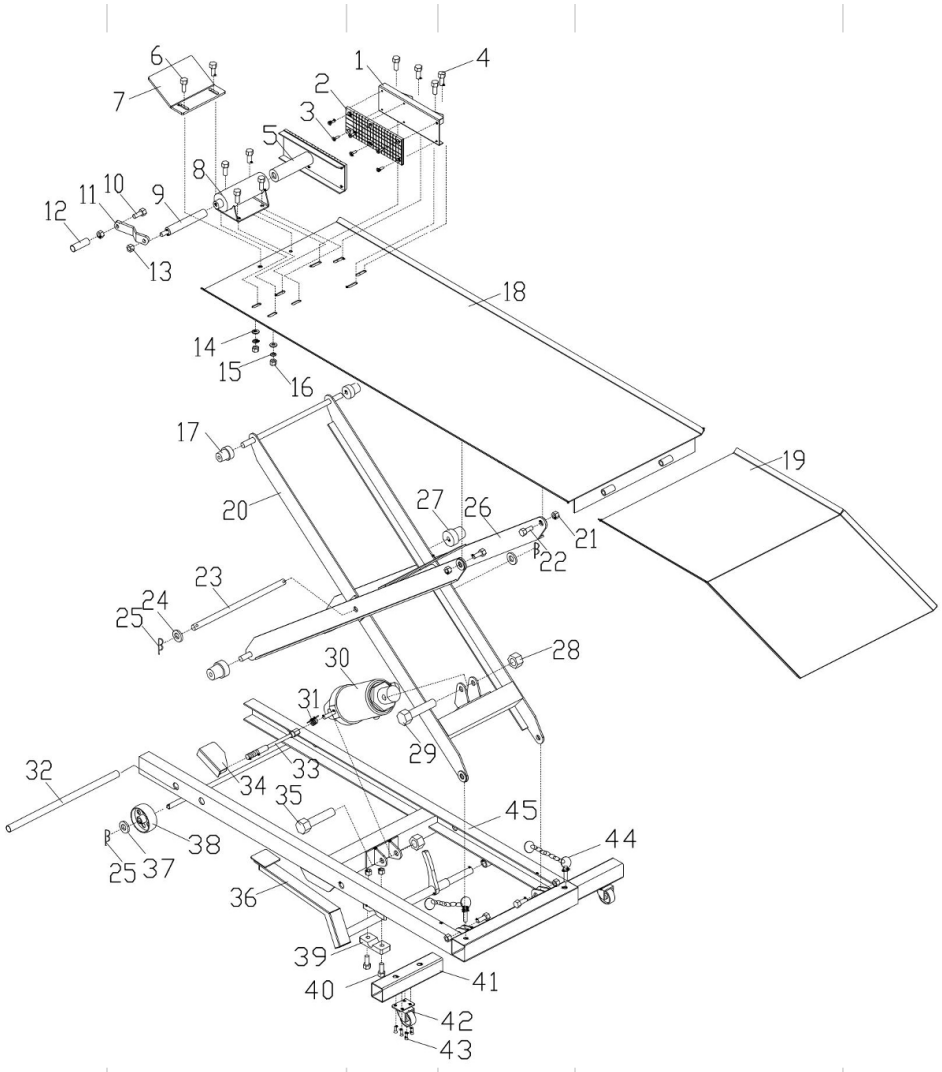
T O O L S

MANUAL DE INSTRUCCIONES



ELEVADOR DE MOTOS HIDRÁULICO 360 KGS FT1283

ESTE MANUAL DE INSTRUCCIONES CONTIENE INFORMACIÓN DE USO Y MONTAJE IMPORTANTES. **POR FAVOR, LEA Y GUARDE PARA FUTURAS CONSULTAS.**



Nº de pieza	Descripción	Qty	Nº de pieza	Descripción	Qty
1	Almohadilla de goma	1	24	Arandela	2
2	Dispositivo de fijación (derecha)	1	25	Pasador de seguridad	4
3	Tornillo Phillips	20	26	Bastidor de soporte	1
4	Almohadilla de goma	1	27	Rodillo	2
5	Dispositivo de fijación (izquierda)	1	28	Tuerca M16	2
6	Tornillo M10	10	29	Tornillo M16	1
7	Protector	1	30	Bomba	1
8	Marco de fijación	1	31	Muelle de torsión	1
9	Varilla roscada	1	32	Pasador de seguridad	1
10	Tornillo M10	1	33	Biela	1
11	Pieza de conexión	1	34	Pedal de retorno de aceite	1
12	Mango	1	35	Tornillo M16	1
13	Tuerca M10	1	36	Pedal	1
14	Arandela plana ø 10	10	37	Arandela	2
15	Arandela elástica ø 10	10	38	Rueda	2
16	Tornillo M10	10	39	Pieza fija	1
17	Rodillo	2	40	Tornillo M12	2
18	Plataforma	1	41	Tubo de conexión exterior	2
19	Rampa	1	42	Rueda	2
20	Marco de soporte	1	43	Tornillo	8
21	Tuerca M16	4	44	Pasador	2
22	Tornillo M16	4	45	Base	1
23	Perno	1			

Importado por: Maquiten, S.A.
Polígono Industrial de Güimar Sector 3 Manzana XV Nave 8
38509 Güimar
Santa Cruz de Tenerife
Tel: 922539251
E.mail: web@mibricolaje.com

Made in China
Fabricado por: LME CO., LTD

