

FARGO

T O O L S

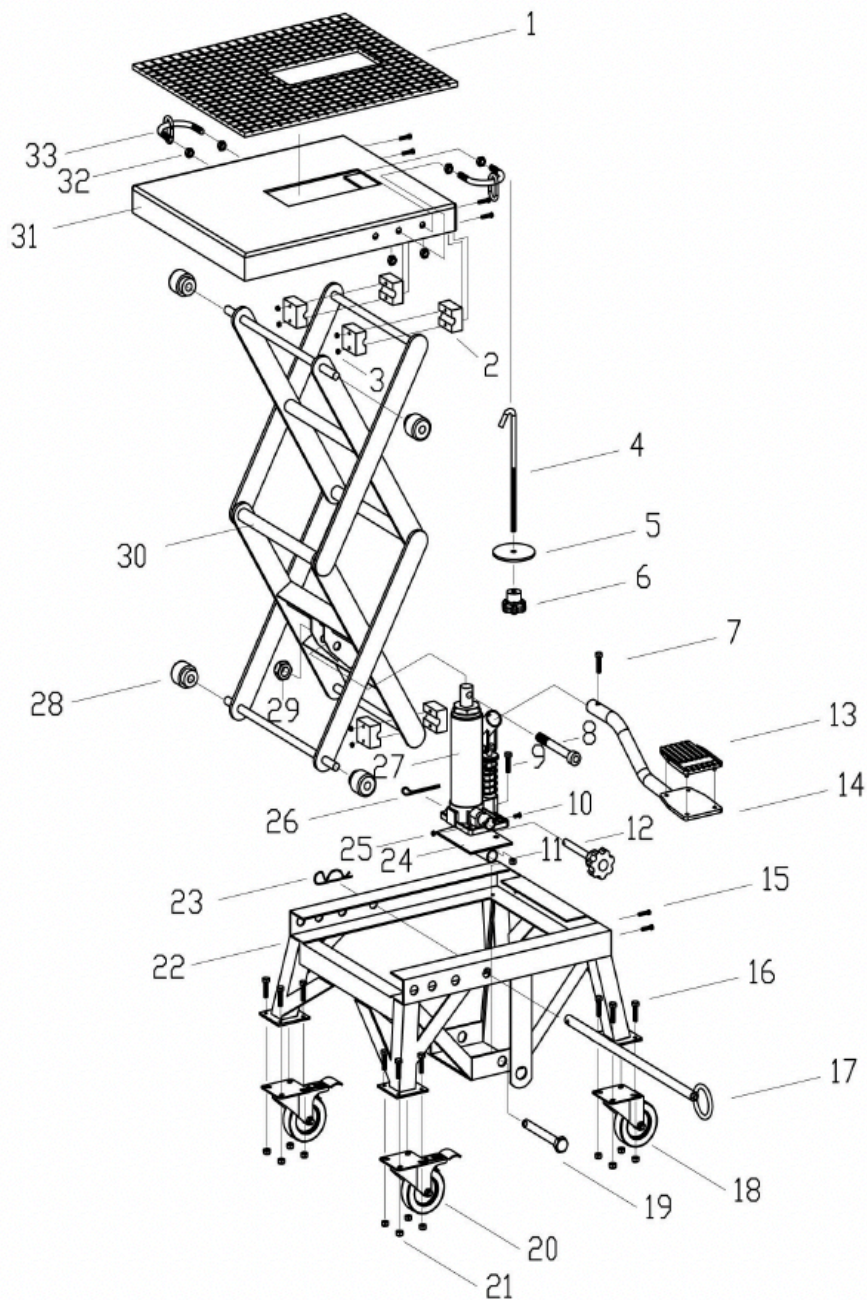
MANUAL DE INSTRUCCIONES



ELEVADOR HIDRÁULICO DE MOTOS 135 KGS

FT1279

ESTE MANUAL DE INSTRUCCIONES CONTIENE INFORMACIÓN DE USO Y MONTAJE IMPORTANTES. **POR FAVOR, LEA Y GUARDE PARA FUTURAS CONSULTAS.**



Nº de pieza	Descripción	Qty	Nº de pieza	Descripción	Qty
1	Alfombrilla de goma	1	18	Rueda sin freno	2
2	Bloque de fijación	8	19	Pasador de conexión	1
3	Tuerca de amortiguación	8	20	Rueda con freno	2
4	Gancho en J	2	21	Tuerca	16
5	Arandela	2	22	Bastidor base	1
6	Volante	2	23	Pasador B	1
7	Tornillo M8	1	24	Placa de conexión	1
8	Tornillo M10	1	25	Tuerca M4	1
9	Tornillo M6	2	26	Pasador R	1
10	Tornillo M4	1	27	Bomba	1
11	Tuerca M6	2	28	Rodillo	4
12	Válvula de aire	1	29	Tuerca M10	1
13	Cubierta para pedal	1	30	Unidad de brazo elevador	1
14	Pedal	1	31	Bastidor superior	1
15	Tuerca de amortiguación	8	32	Tuerca M8	8
16	Tornillo	16	33	Perno en U	2
17	Puntal de bloqueo	1			

Importado por: Maquiten, S.A.
 Polígono Industrial de Güimar Sector 3 Manzana XV Nave 8
 38509 Güimar
 Santa Cruz de Tenerife
 Tel: 922539251
 E.mail: web@mibricolaje.com

Made in China
 Fabricado por: LME CO., LTD

